

# Instruktionshäfte

## Gräsklippare

Gräsklippare får inte brukas av personer under 16 år. Detta på grund av att gräsklippare räknas som farligt redskap, föreskrift finns i arbetsmiljölagen under minderårigas arbetsmiljö (AFS 2012:3)



Tillåtet  
över 16 år

# Inspektion innan start

Kontrollera bränslenivån.  
Vid behov tanka.



Kontrollera oljenivån.  
Skruva av oljestickan och se att  
oljenivån ligger på markeringen. Om  
oljan inte ligger inom markeringen,  
kontakta någon i styrelsen.

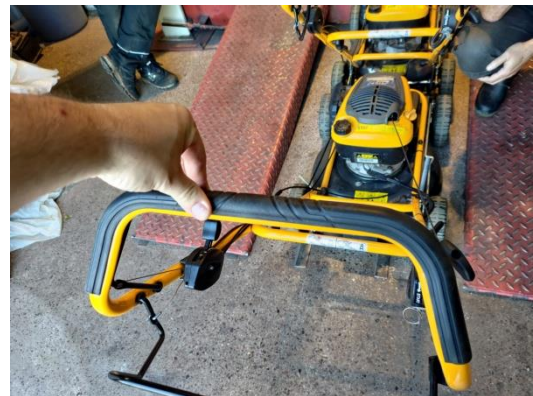


Nu är det dags att ta ut gräsklipparen på gräset, om du inte  
gjort detta innan.

Sätt gasreglaget på choke,  
så långt fram som reglaget går



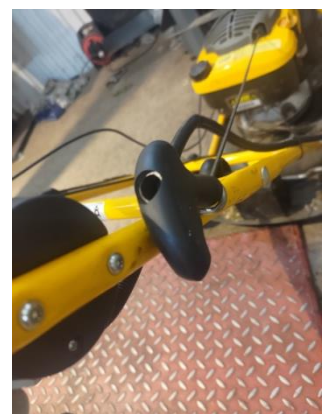
Håll in säkerhetshandtaget



Lyft upp framhjulen, så att inte  
motorn startar med belastning



Vrid sedan på startnyckeln,  
om detta inte fungerar dra  
i startsnöret.



Direkt efter att gräsklipparen har startat dra ner gasen till haren.

Detta är mycket viktigt!!!



Nu är du redo att klippa gräset 😊

# Dags att ladda batteriet

Plocka fram laddaren som skall finnas i förrådet



Koppla in laddaren till batteriet



Koppla sedan in laddaren i vägguttaget

**Batteriet laddas i max 24 timmar!**

Efter detta tar man bort laddaren ur vägguttaget, kopplar bort anslutningen till gräsklipparen och återansluter sedan batteriet till gräsklipparen.

Detta är viktigt då batteriet tar skada om inte detta följs, ger förkortad livslängd.